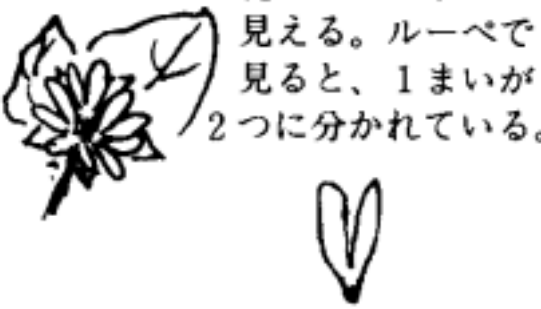









## 早春の日だまり植物図鑑

一日ごとにあたたかさが増してくる。校庭の日だまりで野草の花をさがそう。シートに色ぬりをして出かけよう。

<p>ハコベ</p> <p>白く小さな花。 花びらが10まいに見える。ルーペで見ると、1まいが2つに分かれている。</p> 	<p>ハハコグサ</p> <p>葉・茎に白い毛がはえている。 黄色の小さな花。</p> 
<p>ノボロギク</p> <p>花の先が黄色い。</p> 	<p>フキ (ふきのとう)</p> <p>もっとあたたかくなると、花の茎がのび、白い花がさく。</p> 
<p>タンポポ</p> <p>花の茎がまだのびていない。</p> 	<p>カラスノエンドウ</p> <p>スイピーそっくりの小さな花。</p> 
<p>オオイヌノフグリ</p> <p>青むらさきの小さな花。 さわるとポロッと落ちる。</p> 	<p>ホトケノザ</p> <p>赤むらさきの花。 春の七草のホトケノザは別の花。</p> 

## 早春の日だまり昆虫図鑑

一日ごとにあたたかさが増してくる。校庭の日だまりで昆虫をさがそう。色ぬりをしてからでかけよう。

ナナホシテントウ

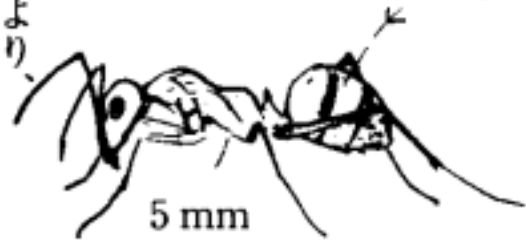


はねの色は赤  
さわると黄色の  
汁を出す。

8 mm

クロヤマアリ

さとうより、  
カツオブシが  
好き。



ねずみ色の  
小さな毛が  
たくさん  
はえている。

5 mm

フユシャク (ガの仲間)



はねは、  
うす茶色

体長  
1 cm

キチョウ

あざやかな  
黄色



羽を開くと  
4 cm

キタテハ



体は黒、  
はねは明るい  
茶色

アカタテハ



オツネトンボ



体長 3 cm くらい  
体はうす茶色  
(ホソミオツネトンボ)

ツチイナゴ



あたたかい日におち葉の上に出  
てくる。3 cm